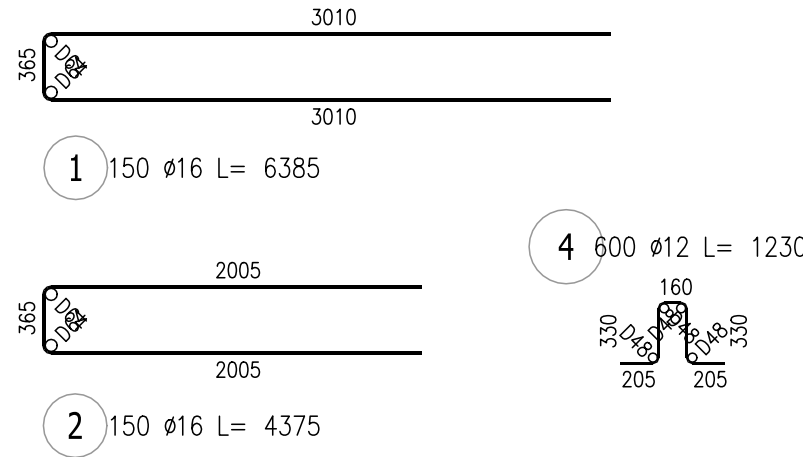


Pręty promieniste Nr42-Nr58

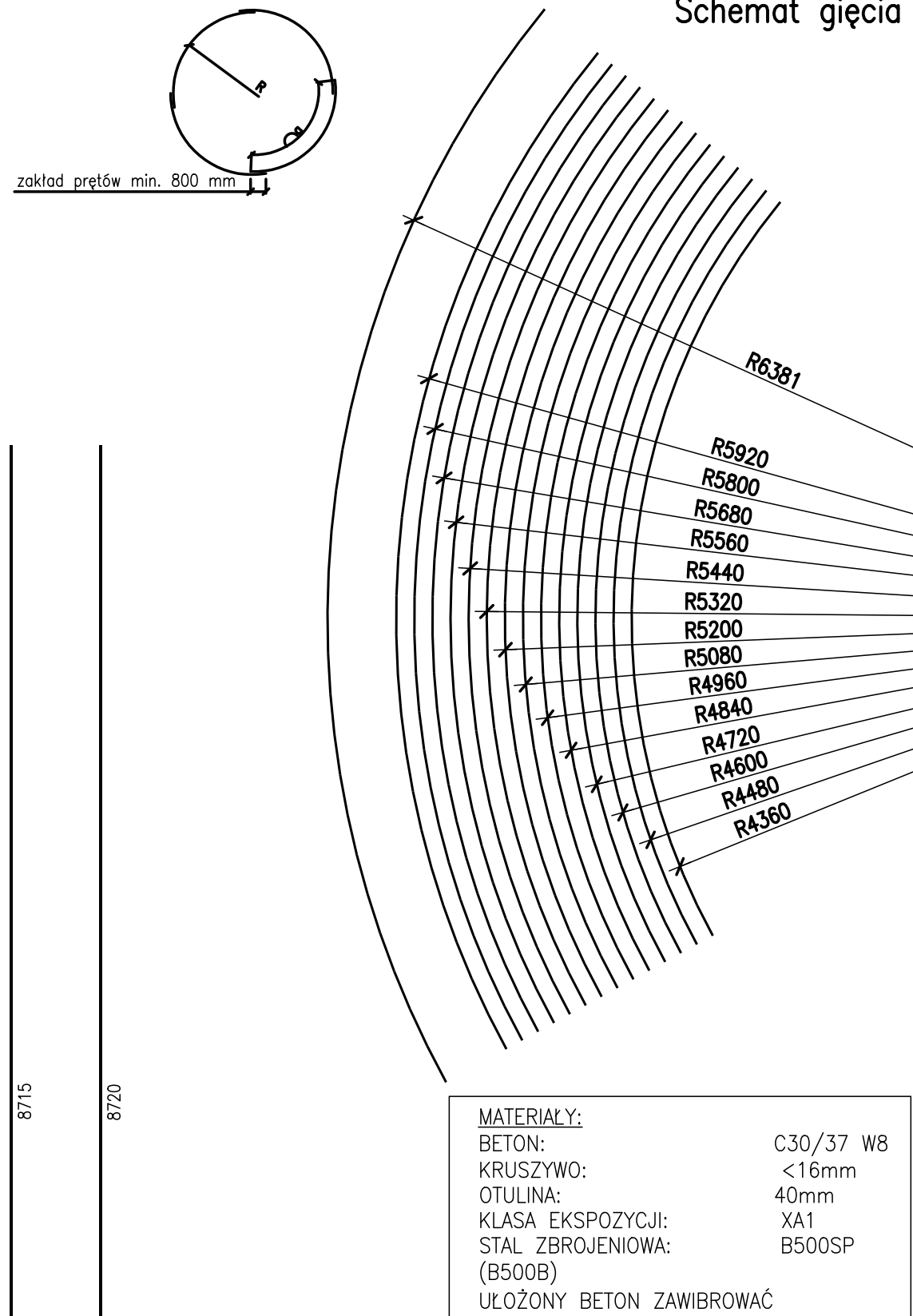
1 ø16
L= 601654
głębokość przęta zgodnie z rysunkiem schematu gięcia

42-58 1 ø16 L= 601152



Pręty promieniste Nr42-Nr58

Schemat gięcia prętów Nr42-Nr58



MATERIAŁY:	
BETON:	C30/37 W8
KRUSZYWO:	<16mm
OTULINA:	40mm
KLASA EKSPLOZyjCJI:	XA1
STAL ZBROJENIOWA:	B500SP
(B500B)	
UŁOŻONY BETON ZAWIBROWAĆ	

- UWAGI:
- 1.RYSUNEK ROZPATRYWAĆ ŁĄCZNIE Z PROJEKTEM ARCHYTEKTONICZNYM ORAZ PROJEKTAMI BRANŻOWYMI.
 - 2.RYSUNEK ROZPATRYWAĆ ŁĄCZNIE Z OPISEM TECHNICZNYM.
 - 3.WSZEYSTKIE RZĘDNE WERYFIKOWAĆ Z PROJEKTEM ARCHYTEKTURY.
 - 4.RYSUNEK ROZPATRYWAĆ ŁĄCZNIE Z RYSUNKAMI RZUTÓW ORAZ RYSUNKAMI SZCZEGÓŁOWYMI ELEMENTÓW SĄSIĘDNIICH.
 - 5.ŁĄCZENIE PRĘTÓW ORAZ PROMIENIE ZAGIĘCIA PRĘTÓW ZBROJENIA Z ZACHOWANIEM ODPOWIEDNICH WARUNKÓW NORMATYCH.
 - 6.NALEŻY ŚCIŚLE PRZESTRZEGAĆ BARDZO PRECYZYJNEJ TOLERANCJI WBDOWANIA ELEMENTÓW.
 - 7.W PRZYPADKU KOLIZJI ZBROJENIA PRĘTY ODGINAĆ – NIE UCINAĆ.
 - 8.PRZYJĘTE WYMIARY SPRAWDZIĆ NA BUDOWIE. EWENTUALNIE ROZBIĘŻNOŚCI I ICH KONSEKWENCJE WYKONAWCZE WYMAGAJĄ ROZWIĄZANIA PO KONSULTACJI Z PROJEKTANTEM KONSTRUKCJI.

ZESTAWIENIE STALI ZBROJENIOWEJ

POZ.	NR PRĘTA	ø [mm]	DLUGOŚĆ [m]	ILOŚĆ			DL. ŁĄCZNA [m]	
				PRĘTÓW	x POZ.	RAZEM	A-IIIIN	
							ø12	ø16
Poz. ZB.1 – ZBIORNIK ŻELBETOWY – 1 szt.								
ZB.1	1	16	6,765	150	1	150		1014,75
	2	16	4,765	150	1	150		714,75
	3	16	3,240	806	1	806		2611,44
	4	12	1,230	600	1	600	738,00	
	5	16	2,050	8	1	8		16,40
	6	16	2,855	8	1	8		22,84
	7	16	3,470	8	1	8		27,76
	8	16	3,975	8	1	8		31,80
	9	16	4,410	8	1	8		35,28
	10	16	4,800	8	1	8		38,40
	11	16	5,100	8	1	8		40,80
	12	16	5,460	8	1	8		43,68
	13	16	5,745	8	1	8		45,96
	14	16	6,010	8	1	8		48,08
	15	16	6,250	8	1	8		50,00
	16	16	6,475	8	1	8		51,80
	17	16	6,685	8	1	8		53,48
	18	16	6,880	8	1	8		55,04
	19	16	7,060	8	1	8		56,48
	20	16	7,225	8	1	8		57,80
	21	16	7,380	8	1	8		59,04
	22	16	7,530	8	1	8		60,24
	23	16	7,665	8	1	8		61,32
	24	16	7,790	8	1	8		62,32
	25	16	7,905	8	1	8		63,24
	26	16	8,010	8	1	8		64,08
	27	16	8,110	8	1	8		64,88
	28	16	8,200	8	1	8		65,60
	29	16	8,285	8	1	8		66,28
	30	16	8,360	8	1	8		66,88
	31	16	8,425	8	1	8		67,40
	32	16	8,485	8	1	8		67,88
	33	16	8,540	8	1	8		68,32
	34	16	8,585	8	1	8		68,68
	35	16	8,625	8	1	8		69,00
	36	16	8,655	8	1	8		69,24
	37	16	8,685	8	1	8		69,48
	38	16	8,700	8	1	8		69,60
	39	16	8,715	8	1	8		69,72
	40	16	8,720	8	1	8		69,76
42-58			601,654	1	1	1		601,65
DLUGOŚĆ RAZEM [m]							738,00	6941,15
MASA JEDNOSTKOWA [kg/m]							0,888	1,578
MASA [kg]							655,34	10953,14
MASA CAŁKOWITA [kg]							11608,49	

- 1) Opis kształtu pręta: PN-EN ISO 3766 (gabarytowy)
2) Opis długości haka: gabarytowy
3) Długość pręta L: suma wymiarów gabarytowych

PROFIPROJEKT SP. Z O. O. Witaszyczki 66, 63-230 Witaszycze		Inwestor: Zakład Gospodarki Komunalnej Czernica Sp. z o.o. ul. Wroclawska 111 55-003 Ratowice	
PROJEKT WYKONAWCZY BRANŻA: ARCHITEKTURA I KONSTRUKCJA		Data:	30.07.2025
Imię i nazwisko		Nr uprawnień	Podpis
mgr inż. Krzysztof Kowalski		WYKONAWCZOK SPEC. KONSTR. BUDOWL.	
Projektował: KONSTRUKCJA			
Sprawdził: KONSTRUKCJA			
Przedmiot zamierzenia budowlanego		ROZBUDOWA, ROZBUDOWA, PRZEBUDOWA, NADBUDOWA I BUDOWA OBIEKTÓW STACJI UZDATNIANIA WODY WRAZ Z INFRASTRUKTURĄ TOWARZYSZĄCĄ W RAMACH INWESTYCJI PN." MODERNIZACJA STACJI UZDATNIANIA WODY W NADOLCACH WIELKICH GM. CZERNICA"	
Adres inwestycji:		DZ. NR 126/6, 126/7; OBRĘB 0011 NADOLICE WIELKIE; GMINA CZERNICA, POWIAT WROCŁAWSKI	
Tytuł rysunku:		ZBIORNIK RETENCYJNY WODY UZDATNIONEJ NR 5 PŁYTA DENNA ZBIORNIKA	
		Skala:	1:40
		Nr rys.	52
		Rewizja	0